

Egzamin próbny Nowej Ery

Surowe wyniki procentowe

kraj

szkoła

język polski

50,54%

50,65%

język angielski

42,70%

46,65%

matematyka

38,34%

34,81%

Wyniki szkoły w skali staninowej

j. polski

j. angielski

matematyka

Wyniki szkół na skali staninowej

Stanin	Przedział wyników (w %)
1	6,25 - 34,13
2	34,14 - 39,50
3	39,51 - 43,75
4	43,76 - 48,38
5	48,39 - 52,73
6	52,74 - 57,13
7	57,14 - 61,46
8	61,47 - 67,29
9	67,30 - 85,42

Wyniki szkół na skali staninowej

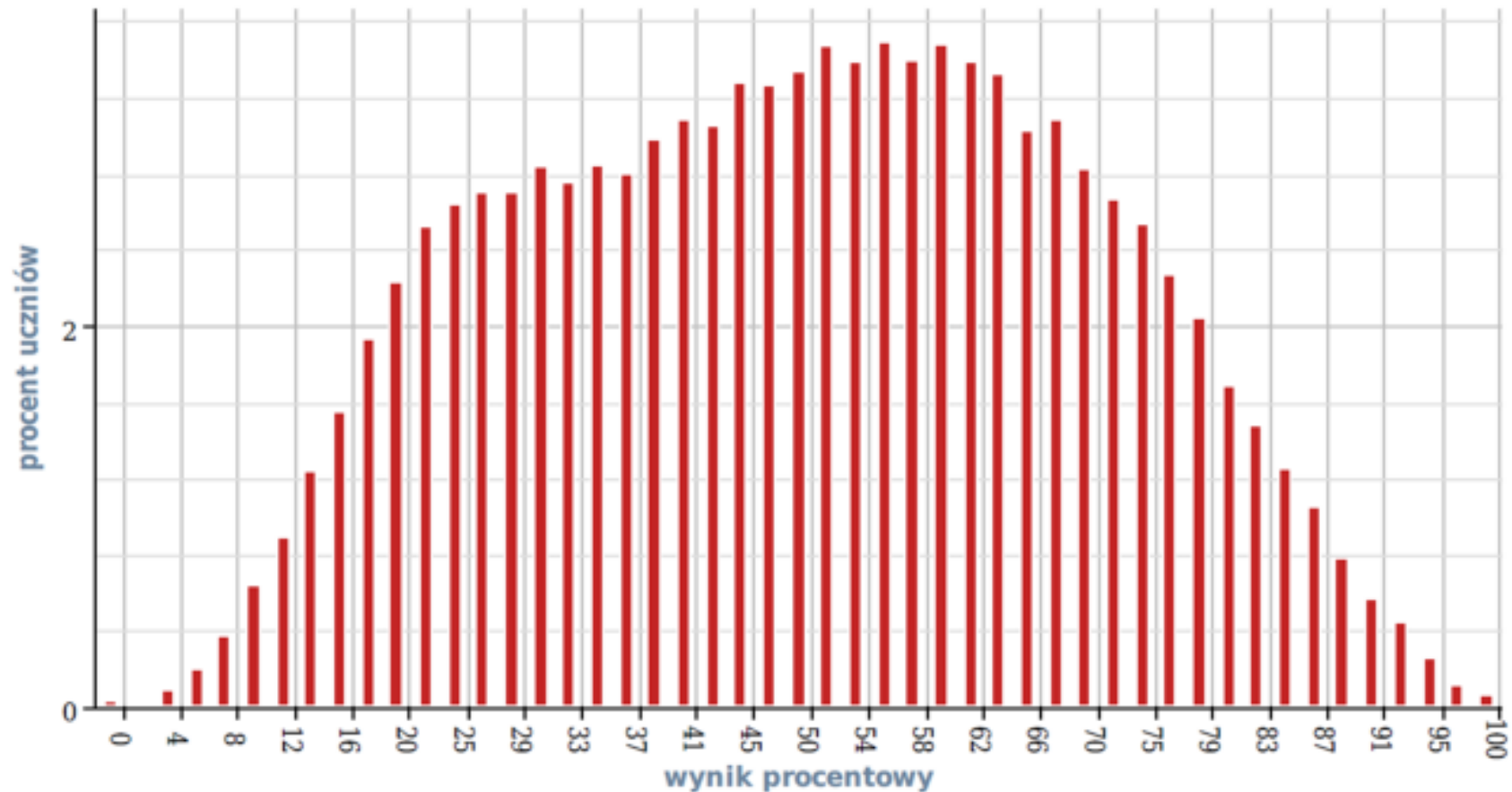
Stanin	Przedział wyników (w %)
1	11,67 - 23,27
2	23,28 - 27,92
3	27,93 - 32,08
4	32,09 - 36,62
5	36,63 - 41,73
6	41,74 - 47,17
7	47,18 - 53,02
8	53,03 - 60,83
9	60,84 - 95,00

Wyniki szkół na skali staninowej

Stanin	Przedział wyników (w %)
1	14,22 - 24,22
2	24,23 - 28,03
3	28,04 - 31,44
4	31,45 - 35,34
5	35,35 - 39,47
6	39,48 - 43,41
7	43,42 - 48,44
8	48,45 - 53,69
9	53,70 - 78,13

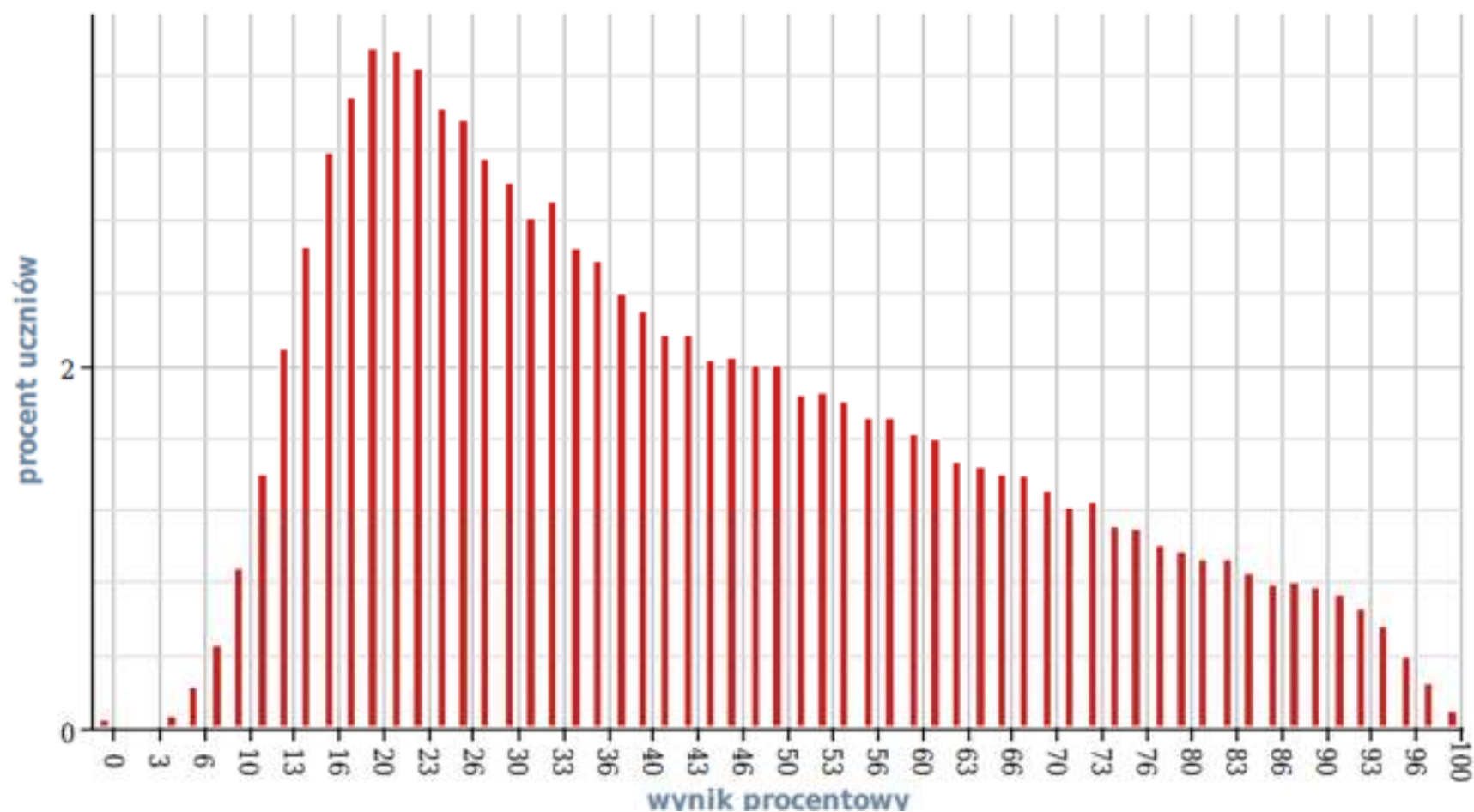
Wyniki egzaminu próbnego – j. polski Nowa Era

Rozkład wyników populacji



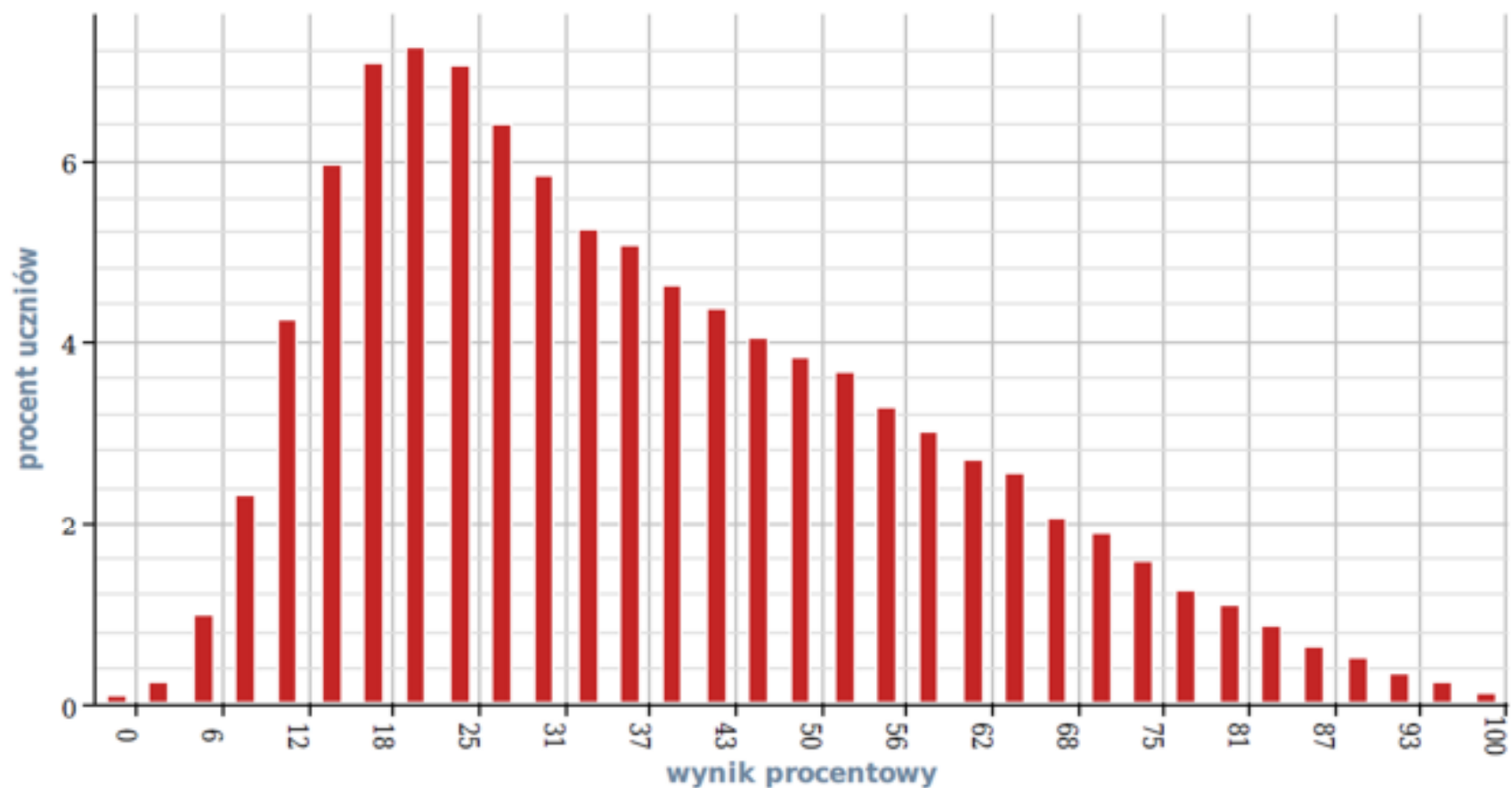
Wyniki egzaminu próbnego – j. angielski Nowa Era

Rozkład wyników populacji



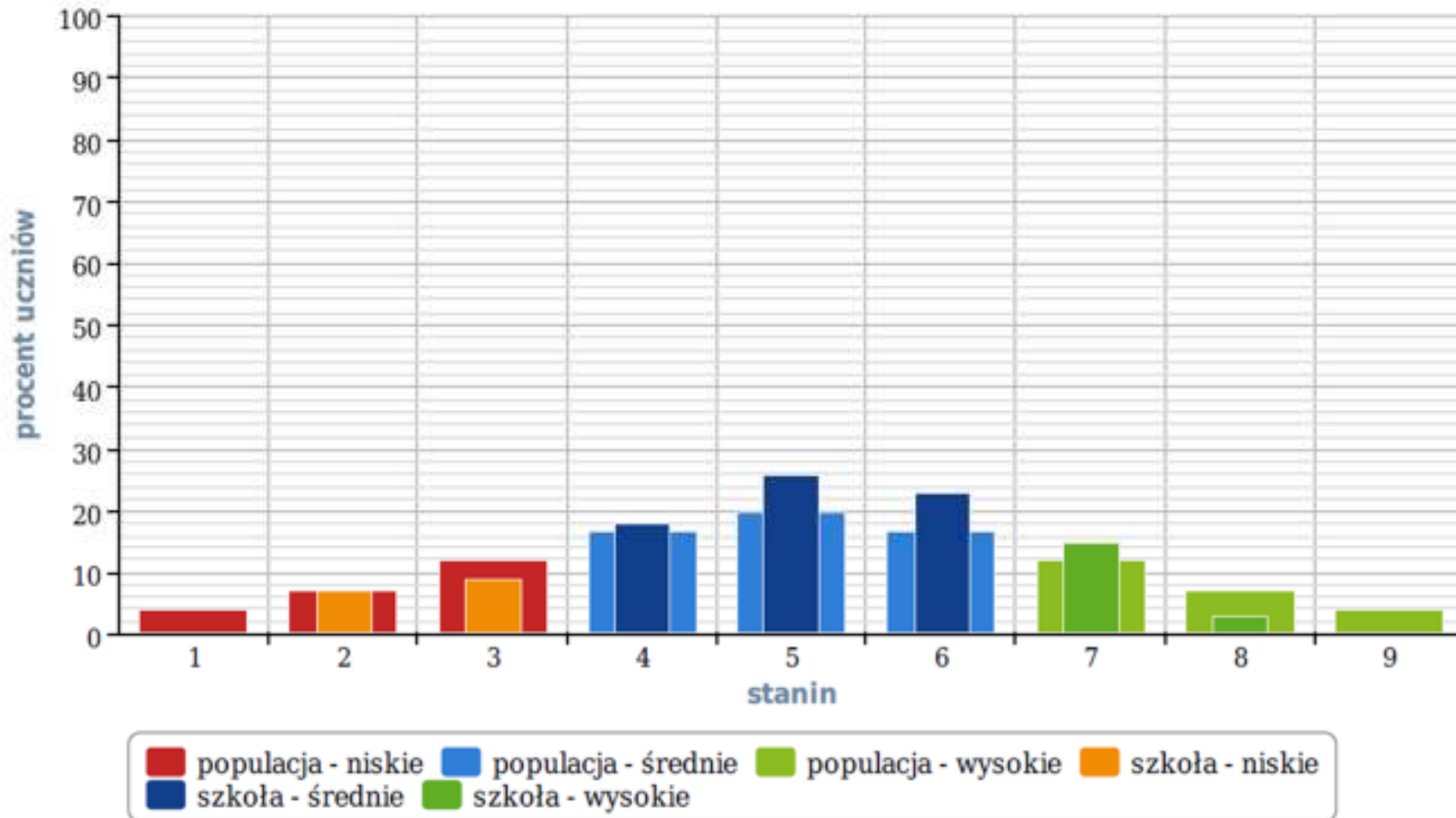
Wyniki egzaminu próbnego – matematyka Nowa Era

Rozkład wyników populacji



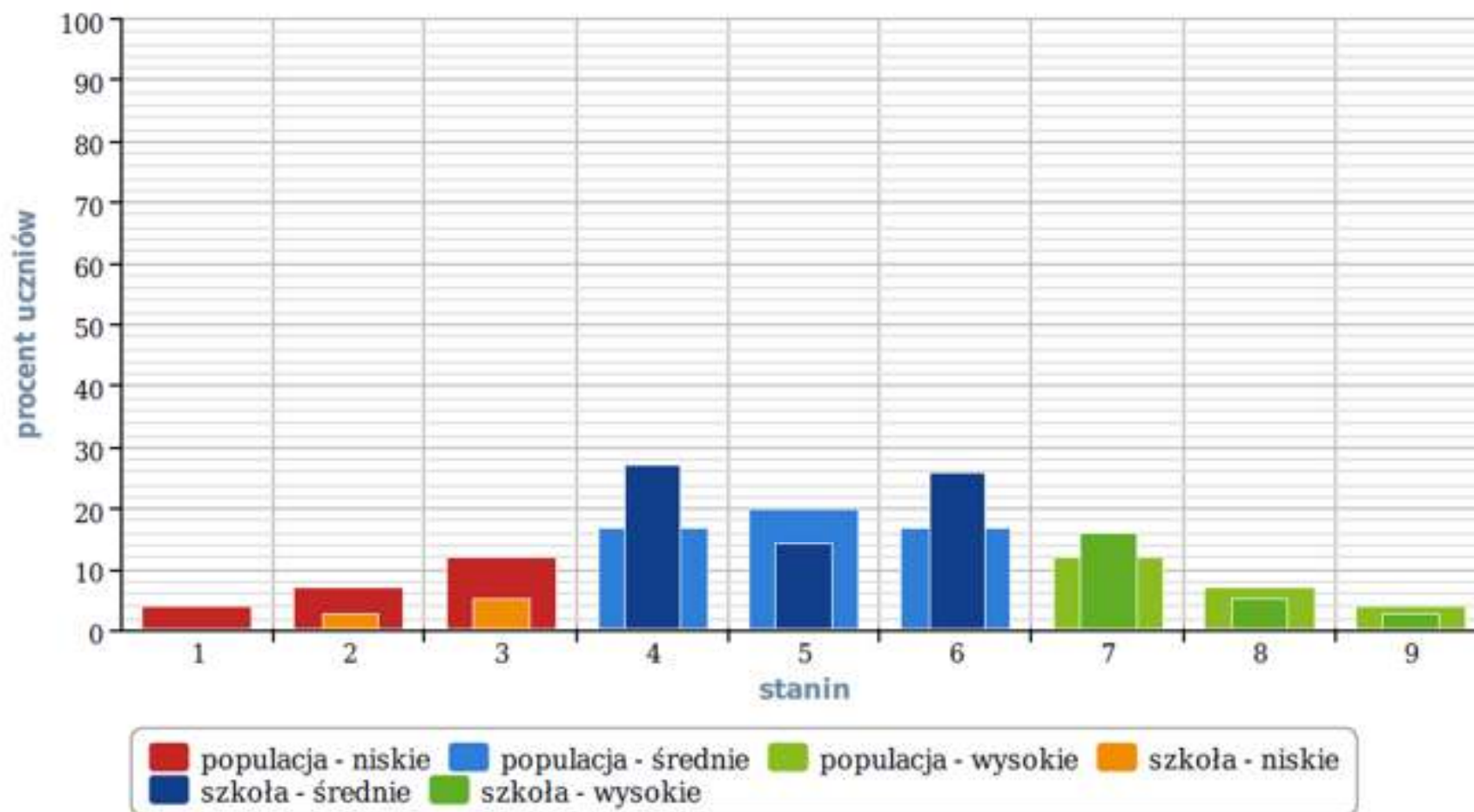
Wyniki egzaminu próbnego – j. polski Nowa Era

Wyniki populacji i uczniów szkoły w staninach



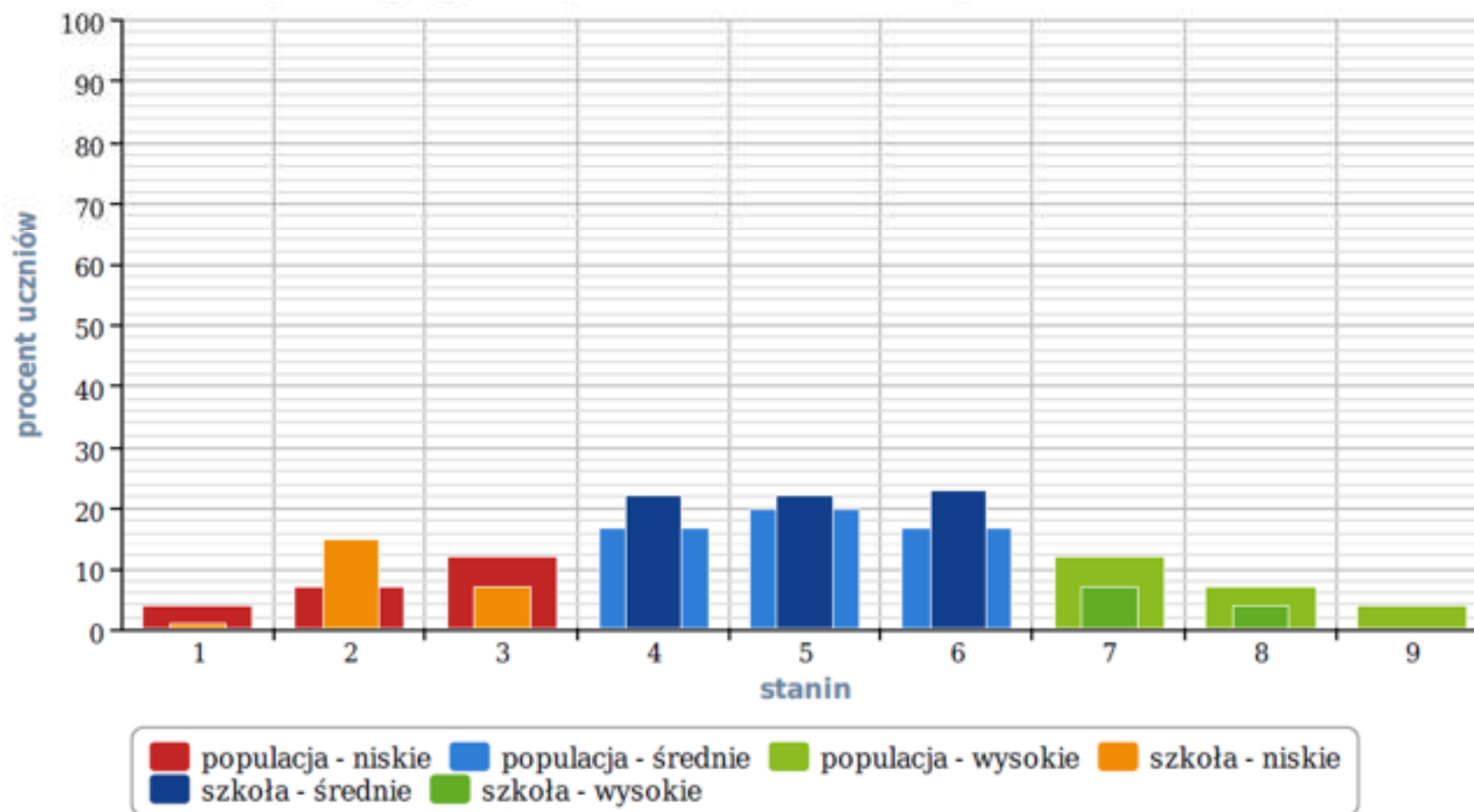
Wyniki egzaminu próbnego – j. angielski Nowa Era

Wyniki populacji i uczniów szkoły w staninach



Wyniki egzaminu próbnego – matematyka Nowa Era

Wyniki populacji i uczniów szkoły w staninach



Wyniki egzaminu próbnego uczniów klas ósmych na materiale Nowej Ery w skali staninowej

JĘZYK POLSKI

Wyniki uczniów badanej populacji na skali staninowej

Nazwa wyniku	najniższy	bardzo niski	niski	niżej średni	średni	wyżej średni	wysoki	bardzo wysoki	najwyższy
Stopień skali	1	2	3	4	5	6	7	8	9
Przedziały punktowe	0-7	8-11	12-15	16-21	22-27	28-32	33-36	37-40	41-48

JĘZYK ANGIELSKI

Wyniki uczniów badanej populacji na skali staninowej

Nazwa wyniku	najniższy	bardzo niski	niski	niżej średni	średni	wyżej średni	wysoki	bardzo wysoki	najwyższy
Stopień skali	1	2	3	4	5	6	7	8	9
Przedziały punktowe	0-7	8-10	11-13	14-19	20-27	28-36	37-45	46-52	53-60

MATEMATYKA

Wyniki uczniów badanej populacji na skali staninowej

Nazwa wyniku	najniższy	bardzo niski	niski	niżej średni	średni	wyżej średni	wysoki	bardzo wysoki	najwyższy
Stopień skali	1	2	3	4	5	6	7	8	9
Przedziały punktowe	0-3	4-5	6	7-9	10-13	14-17	18-21	22-25	26-32

Rekrutacja na rok szkolny 2019/2020 do szkoły ponadpodstawowej

TERMINY EGZAMINU ÓSMOKLASISTY

W szkołach dla dzieci i młodzieży,
w których nauka kończy się w semestrze wiosennym

W TERMINIE GŁÓWNYM	W TERMINIE DODATKOWYM
1. JĘZYK POLSKI – 15 kwietnia 2019 r. - godz. 9:00 (poniedziałek)	1. JĘZYK POLSKI – 3 czerwca 2019 r. - godz. 11:00 (poniedziałek)
2. MATEMATYKA – 16 kwietnia 2019 r. - godz. 9:00 (wtorek)	2. MATEMATYKA – 4 czerwca 2019 r. - godz. 11:00 (wtorek)
3. JĘZYK OBCY NOWOŻYTNY - 17 kwietnia 2019 r. - godz. 9:00 (środa)	3. JĘZYK OBCY NOWOŻYTNY - 5 czerwca 2019 r. - godz. 11:00 (środa)

W przypadku egzaminu ósmoklasisty przeprowadzanego w kwietniu i czerwcu

Termin ogłoszenia wyników egzaminu ósmoklasisty	14 czerwca 2019 r.
Termin przekazania szkołom wyników i zaświadczeń	14 czerwca 2019 r.
Termin wydania zaświadczeń oraz informacji zdającym	21 czerwca 2019 r.

Rekrutacja na rok szkolny 2019/2020 do szkoły ponadpodstawowej

KOGO DOTYCZY?

Absolwentów ośmioletnich szkół podstawowych oraz oddzielnie absolwentów gimnazjów.



KRYTERIA REKRUTACJI

- wymienione na świadectwie ukończenia szkoły oceny z: języka polskiego, matematyki i dwóch innych przedmiotów,
- wyniki egzaminu ósmoklasisty/egzaminu gimnazjalnego,
- szczególne osiągnięcia ucznia,
- ukończenie szkoły z wyróżnieniem,
- aktywność społeczna.

Rekrutacja na rok szkolny 2019/2020 do szkoły ponadpodstawowej

KTO BĘDZIE PRZYJĘTY DO SZKOŁY W PIERWSZEJ KOLEJNOŚCI?

Laureaci konkursów przedmiotowych organizowanych przez kuratora oświaty oraz finaliści i laureaci olimpiad przedmiotowych organizowanych przez podmioty wskazane w wykazie Ministra Edukacji Narodowej.

Wykaz konkursów znajduje się na stronach kuratoriów oświaty, a olimpiad przedmiotowych na stronie MEN.

Rekrutacja na rok szkolny 2019/2020 do szkoły ponadpodstawowej

KRYTERIA DLA ABSOLWENTÓW SZKOŁY PODSTAWOWEJ	Maksymalna liczba punktów ¹
Punkty za świadectwo	100 pkt
ocena z języka polskiego (za ocenę celującą)	18 pkt
ocena z matematyki (za ocenę celującą)	18 pkt
ocena z I przedmiotu (za ocenę celującą)	18 pkt
ocena z II przedmiotu (za ocenę celującą)	18 pkt
szczególne osiągnięcia	18 pkt
świadectwo ukończenia szkoły podstawowej z wyróżnieniem	7 pkt
aktywność społeczna	3 pkt
Punkty za egzamin ósmoklasisty	100 pkt
wynik z języka polskiego	100% x 0,35 = 35 pkt
wynik z matematyki	100% x 0,35 = 35 pkt
wynik z języka obcego nowożytnego	100% x 0,3 = 30 pkt

Za oceny wyrażone w stopniu:

- 1) celującym – po 18 punktów;
- 2) bardzo dobrym – po 17 punktów;
- 3) dobrym – po 14 pkt.;
- 4) dostatecznym – po 8 punktów;
- 5) dopuszczającym – po 2 punkty.

Rekrutacja na rok szkolny 2019/2020 do szkoły ponadpodstawowej

Wszelkie informacje o rekrutacji pochodzą ze
strony Ministerstwa Edukacji Narodowej

<https://www.gov.pl>